

LEGENDA :

PERIMETRO P.I.I.      PERIMETRO AUTORIMESSA PUBBLICA      ACCESSI CARRABILI

SUPERFICI E DESTINAZIONI D'USO :

AUTORIMESSA PUBBLICA		
PRIMO PIANO INTERRATO:	mq 5.517	n° posti 184
superficie totale		
SECONDO PIANO INTERRATO:	mq 5.627	n° posti 190
superficie totale		
TOTALE POSTI AUTO AUTORIMESSA PUBBLICA N. 374		
TOTALE SUPERFICIE AUTORIMESSA PUBBLICA MQ 12.573		

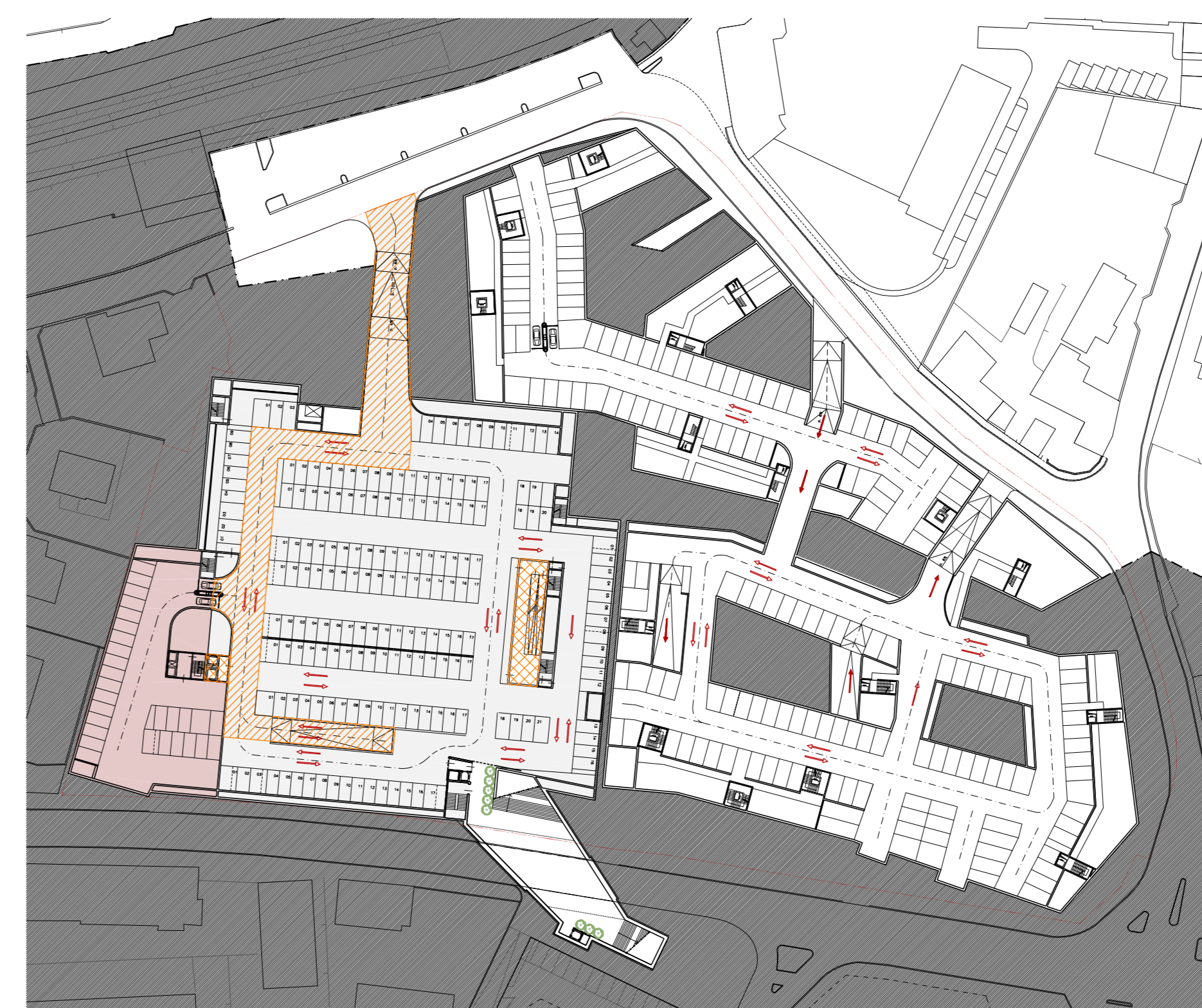
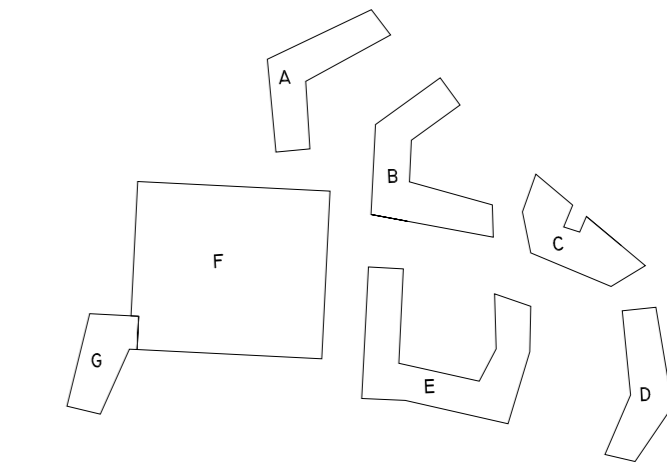
AUTORIMESSA DIREZIONALE		
PRIMO PIANO INTERRATO:	mq 1184	n° posti 27
superficie lorda totale		
SECONDO PIANO INTERRATO:	mq 1184	n° posti 28
superficie lorda totale		
TOTALE POSTI AUTO AUTORIMESSA DIREZIONALE N. 55		

AUTORIMESSA PRIVATA RESIDENZIALE		
PRIMO PIANO INTERRATO:	mq 8453	n° box 142
superficie lorda totale		
SECONDO PIANO INTERRATO:	mq 5121	n° box 87
superficie lorda totale		
TOTALE BOX AUTORIMESSA PRIVATA N. 229		

AUTORIMESSA RICETTIVO		
PRIMO PIANO INTERRATO:	mq 1004	n° posti 19
superficie lorda totale		
TOTALE POSTI AUTORIMESSA RICETTIVO n° 19		

SCHEMA ESPLICATIVO DEL SISTEMA DI CALCOLO DELLE SUPERFICI :

- SPAZI COMUNI ALL'AUTORIMESSA PUBBLICA E DIREZIONALE (INCLUSI NEL CALCOLO DELLA SUPERFICIE DELL'AUTORIMESSA PUBBLICA SOLO PER UNA QUOTA PROPORZIONALE ALLA RESTANTE SUPERFICIE RISPETTO AL TOTALE DELL'AUTORIMESSA INTERRATA PUBBLICA-DIREZIONALE).
- SPAZI DI PERTINENZA DEL COMMERCIALE (ESCLUSI DAL COMPUTO DELLA SUPERFICIE DELL'AUTORIMESSA PUBBLICA).



**Antonio Citterio and Partners**  
 20122 - Via Cerva 4 - Milano - Italia  
 Tel + 39 02 7638801  
 Fax + 39 02 7638800  
 http://www.antonio-citterio.it  
 info@antonio-citterioandpartners.it

progetto nr. 05/2006  
 committente MORBEGNO 2000 S.r.l.  
via Fabiani 19  
Morbegno ( SO )

progetto COMUNE DI MORBEGNO (SO)  
**PROGRAMMA INTEGRATO  
 DI INTERVENTO  
 AREA EX-MARTINELLI**

descrizione **PROGETTO  
 PIANTE PRIMO INTERRATO  
 E AUTORIMESSA PUBBLICA  
 INTEGRAZIONE LUGLIO 2007**

disegnato da \_\_\_\_\_  
 scala 1:500, 1:1000  
 sostituito \_\_\_\_\_  
 data LUGLIO 2007  
 aggiornamenti INTEGRAZIONE APRILE 2007  
 tavola nr. MO-MO-PII  
**C07**

This is a preliminary drawing belonging to Antonio Citterio and Partners, and cannot be reproduced or utilized by others without written authorization. All rights are reserved.